

### **WARMIŃSKI GOŚCINIEC**

Blanki 22 (13 km od miasta)  
tel: 89 766 24 52; 607 229 427  
[elaniecko@op.pl](mailto:elaniecko@op.pl)  
[www.blanki.k9.pl](http://www.blanki.k9.pl)

### **DARIUSZ I BEATA DROZD**

Kłębowo (7 km od miasta)  
tel: 668 306379

### **OSTROWIEŃ ELŻBIETA PRAWDZIK**

Suryty 15 (15 km od miasta)  
tel: 89 767 29 58  
[www.gminalidzbark.com/agro/prawdzik.htm](http://www.gminalidzbark.com/agro/prawdzik.htm)

### **DOLINA TRZECH STAWÓW**

Tolniki Wielkie (7 km od miasta)  
tel: 604 406 877  
[smalewicz@szklohartowane.pl](mailto:smalewicz@szklohartowane.pl)

### **JANINA ZAMIEROWSKA**

Wielochowo 4  
tel: 89 767 20 53

### **POD ŚWIERKIEM**

Koniewo 7  
tel: 89 767 49 75; 517 327 847  
[www.gminalidzbark.com/agro/kalinska.htm](http://www.gminalidzbark.com/agro/kalinska.htm)

### **KULPIŃSKA ANNA**

Koniewo 16  
tel: 89 767 49 76  
[www.gminalidzbark.com/agro/kulpinska.htm](http://www.gminalidzbark.com/agro/kulpinska.htm)



### **DOMEK NA WZGÓRZU**

Blanki 7 (15 km od miasta)  
tel: 89 766 24 97; 604 526 099  
[www.domek-blanki.pl](http://www.domek-blanki.pl)

### **DWÓR W GAJLITACH**

Gajlity 2, skr. poczt 8  
tel: 89 766 17 66  
[gaility@poczta.onet.pl](mailto:gaility@poczta.onet.pl)  
[www.gaility.republika.pl](http://www.gaility.republika.pl)

### **STADNINA KONI ARKADIA**

Ignalin 27  
tel: 694 884 589  
[stadnina@owner.pl](mailto:stadnina@owner.pl)  
[www.stadnina.ower.pl](http://www.stadnina.ower.pl)

### **BARBARA URBANOWICZ**

Nowa Wieś Wielka 7 (10 km od miasta)  
tel: 507 274 669

### **REMIGIUSZ TATARYNOWICZ**

Kochanówka 19  
tel: 517 099 614  
[info@ostatniatwierdza.com](mailto:info@ostatniatwierdza.com)  
[www.ostatnia-twierdza.com](http://www.ostatnia-twierdza.com)

### **SAMOTNIA WARMIA**

DOMKI DO WYNAJĘCIA  
Workiejmy (13 km od miasta)  
tel: 665 176 903  
[www.samotniawarmia.com](http://www.samotniawarmia.com)



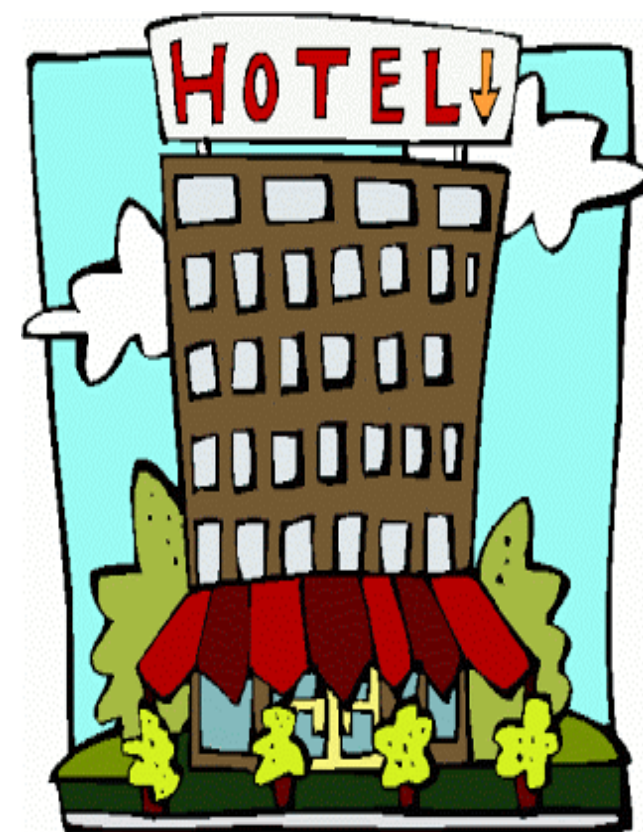
[www.lidzbarkw.eu](http://www.lidzbarkw.eu)  
[it@lidzbarkwarminski.pl](mailto:it@lidzbarkwarminski.pl)  
tel: 89 519 00 52

## **CENTRUM INFORMACJI TURYSTYCZNEJ**



## **LIDZBARK WARMIŃSKI**

## **BAZA NOCLEGOWA**



### **HOTEL KRASICKI**



ul. Plac Zamkowy 1/7  
tel: 89 537 17 00; 89 537 17 01  
[hotel@hotelkrasicki.pl](mailto:hotel@hotelkrasicki.pl)  
[www.hotelkrasicki.pl](http://www.hotelkrasicki.pl)

### **TERMY WARMIŃSKIE**

ul. Kąpielowa 1  
tel: 89 670 99 61  
[repcja@termywarminskie.pl](mailto:repcja@termywarminskie.pl)  
[www.termywarminskie.pl](http://www.termywarminskie.pl)

### **HOTEL GÓRECKI**

ul. Olsztyńska 4  
tel: 89 767 32 92  
[info@hotelgorecki.pl](mailto:info@hotelgorecki.pl)  
[www.hotelgorecki.pl](http://www.hotelgorecki.pl)

### **HOTELIK KOPERNIK PRZY ZAMKU**

ul. Zielona 1  
tel: 89 767 50 10  
[info@kopernikhotel.pl](mailto:info@kopernikhotel.pl)  
[www.kopernikhotel.pl](http://www.kopernikhotel.pl)

### **HOTELIK PRZY BRAMIE**

ul. Konstytucji 3-go Maja 18  
tel: 89 767 20 99  
[info@hotelik24.pl](mailto:info@hotelik24.pl)  
[www.hotelik24.pl](http://www.hotelik24.pl)

### **HOTELIK WARMIA**

ul. Konstytucji 3-go Maja 22  
tel: 89 767 02 10; 723 714 920  
[ian.stan@wp.pl](mailto:ian.stan@wp.pl)  
[www.hotelikwarmia.pl](http://www.hotelikwarmia.pl)

### **PERŁA WARMII**

ul. Dąbrowskiego 22c  
tel: 601 245 282; 693 431 393  
[rezerwacje@perlawarmii.pl](mailto:rezerwacje@perlawarmii.pl)  
[bankiety@perlawarmii.pl](mailto:bankiety@perlawarmii.pl)  
[www.perlawarmii.pl](http://www.perlawarmii.pl)

### **GOŚCINIEC MYŚLIWSKI**

ul. Spółdzielców 2b  
tel: 89 767 52 59  
[gosciniac.mysliwski@go3.pl](mailto:gosciniac.mysliwski@go3.pl)  
[www.organizacjawesiel.go3.pl](http://www.organizacjawesiel.go3.pl)

### **ZAJAZD ULURU**

ul. Bartoszycka 29  
tel: 89 767 32 64  
[uluru@uluru.pl](mailto:uluru@uluru.pl)

### **NOCLEGI RODZINNE**

ul. Krucza 8  
tel: 609 012 982  
[p.pruszynski@onet.pl](mailto:p.pruszynski@onet.pl)  
[www.noclegi-rodzinne.pl](http://www.noclegi-rodzinne.pl)

### **HOSTEL DUET**

ul. Poniatowskiego 1  
tel: 601 097 848  
[www.hostelduet.pl](http://www.hostelduet.pl)

### **POKOJE GOŚCINNE K. TOMASZEWSKA**

ul. XXX-lecia 4  
tel: 89 767 33 78  
[tomara@pokojenoclegowe.net](mailto:tomara@pokojenoclegowe.net)  
[www.pokojenoclegowe.net](http://www.pokojenoclegowe.net)

### **OŚRODEK WYPOCZYNKOWY**

#### **ZACISZE LEŚNE**

Medyny 4 (2 km od miasta)  
tel: 89 767 24 27  
[biuro@zaciszelesne.pl](mailto:biuro@zaciszelesne.pl)  
[www.zaciszelesne.pl](http://www.zaciszelesne.pl)

### **SZKOLNE SCHRONISKO MŁODZIEŻOWE ŚWITEŻ**

Kłębowo (10 km od miasta)  
tel: 89 766 23 60  
[smsymsar@poczta.onet.pl](mailto:smsymsar@poczta.onet.pl)  
[www.hostelswitez.pl](http://www.hostelswitez.pl)

### **AGROTURYSTYKA OSTRÓW KIERWIŃSKI**

Kierwiny 54 (8 km od miasta)  
tel: 89 766 01 45; 510 655 286  
[ostrowkierwinski@gmail.com](mailto:ostrowkierwinski@gmail.com)  
[www.ostrowkierwinski.pl](http://www.ostrowkierwinski.pl)

### **AGROTURYSTYKA MARIO**

Suryty 16 (15 km od miasta)  
tel: 89 766 17 28; 662 113 470  
[suryty16@wp.pl](mailto:suryty16@wp.pl)  
[www.suryty16.pl](http://www.suryty16.pl)

### **GAWRYŚ ANNA**

Suryty 9 (15 km od miasta)  
tel: 501 642 195  
[gabryslidzbark@wp.pl](mailto:gabryslidzbark@wp.pl)  
[www.gabrys.lidzbark.com](http://www.gabrys.lidzbark.com)

### **PENSJONAT POD LASEM**

Czarny Kierz 27 (10 km od miasta)  
tel: 608 283 354  
[czarnykierz@interia.pl](mailto:czarnykierz@interia.pl)  
[www.agrokierz.uqu.pl](http://www.agrokierz.uqu.pl)